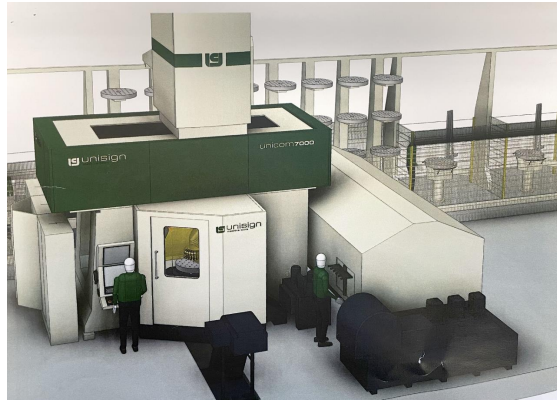




### Offerta speciale

Numero di inventario: 21328

### Centro di lavoro e tornire verticale UNISIGN PICCOLO UNITURN 6C



### Dati tecnici

Numero di macchine	2
Numero di assi totale	10
Inclinazione asse B	+/-45 °
Asse C	
Sistema per cambiamento palette:	
Cambio automatico pallet (numero paletts)	30
Diametro	630 (15x) 800 (15x) mm
Alesaggio centrale	HSK 160 mm
Invertitore di utensili:	
con griffa doppio	
numero utensili	120
Diametro massimo del utensili max.	125 mm
Diametro massimo con acconto posto libero	200 mm
Lunghezza massimo del utensili	500 mm
Attacco cono mandrino: HSK-A	100
Vertikalspindeldrehzahlen:	
fino	6000 g/min
Avanzamenti:	
Asse X	40 m/min
Asse Z	40 m/min
Accelerazione	5 m/s
Max. Forza di alimentazione	30000 N
Collegamento 50 Hz 3x	400 Volti
Momento torcente mass.	750 Nm
Motore avanzamento	20 kW
Accessori diversi:	

Robot lineare per il caricamento degli utensili

Max. Velocità	180 m/min
Refrigerazione	1000 l
Lubrificazione passare mandrino	50 bar
Convogliatore di trucioli	
Interfaccia porta seriale RS 232	

